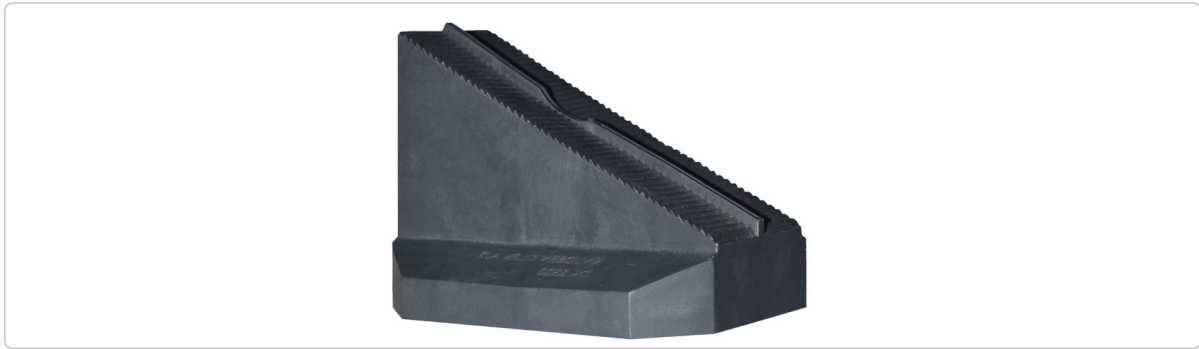




# Knudsen Kilen

## Datablad Kombi Max Lav



Kombi Max serien er udviklet til opklodsning og nivellering af strøgulve. Er også yderst velegnet til opklodsning af udendørs terrasser og kan sammen med Kombi Sål bruges på sårbart underlag som eksempelvis tagpap. Opklodningshøjden med Kombi Max Lav og Kombi Max Top spænder fra 50-110 mm og yderligere op til 285 mm med Kombi Bund. Kombi Max Lav bruges altid sammen med Kombi Max Top. Derudover kan tilvælges Kombi Bund, Kombi Sål, Kombi Lyddæmper og Kombi Lyddæmper Light.

## Teknisk information

| Egenskaber                                   | Specifikation                              | Enhed | Bemærkning                                  |
|--|--|-------|---|
| Varenummer / DB nummer                       | 987808220 / 5324013                        |       |   |
| Materiale                                    | LDPE (Low Density Polyethylene)            |       |   |
| Bredde / Længde                              | 80 / 100                                   | mm    |   |
| Højde  | 23 - 75                                    | mm    |   |
| Farve  | Antrasitgrå                                |       |   |
| Vægt   | 80   | gram  |   |
| Temperatur Høj (Softing Point)               | 95   | °C    |   |
| Temperatur Lav (Low Temperature Brittleness) | -73  | °C    |   |
| UV bestandighed                              | Tilsat UV additiv i masterbatch            |       |   |
| Ældningseffekt                               | Ved 100 år ses ingen ændring af materialet |       | Testet ved 20 grader iflg verksnorm SPF2000 |
| Punktbelastning                              | 250  | kg    | Ved fladetryk 40 x 40 mm                    |
| Fladebelastning                              | 1.500                                      | kg    | Pr. m2 gulv ved 6 opklodninger pr. m2       |
| Vægtet trinlydsdæmpning                      | 22   | dB    | Uden trinlydsbrik                           |
| Vægtet trinlydsdæmpning                      | 27   | dB    | Med Kombi Lyddæmper                         |
| Forbrug pr. m2                               | 6  | stk.  | Ved gulvopklodsning                         |
| Fugt   | Påvirkes ikke af fugt, råd eller svamp     |       |   |
| Brand  | Udvikler ingen giftig røg ved brand        |       |   |
| Brandklassificering                          | Brændstofklasse B2 / DIN 4102-1            |       |   |
| Kapilarbrydende                              | Ja   |       |   |



## Knudsen Kilen

Knudsen Kilen A/S • Industrivej 21 • DK - 3300 Frederiksværk • tlf.: +45 47 76 01 01  
info@knudsenkilen.dk • www.knudsenkilen.dk

Følg os på [LinkedIn](#)